

# Investiere in Edelsteine



# Inhaltsübersicht

Einleitung & Key facts	3
Rubriken & ihre Besonderheiten	4
Vertiefung: Return & Risk	8
Markttrend & Entwicklungen	11
Unsere Experten	12
Warum Splint Invest?	13



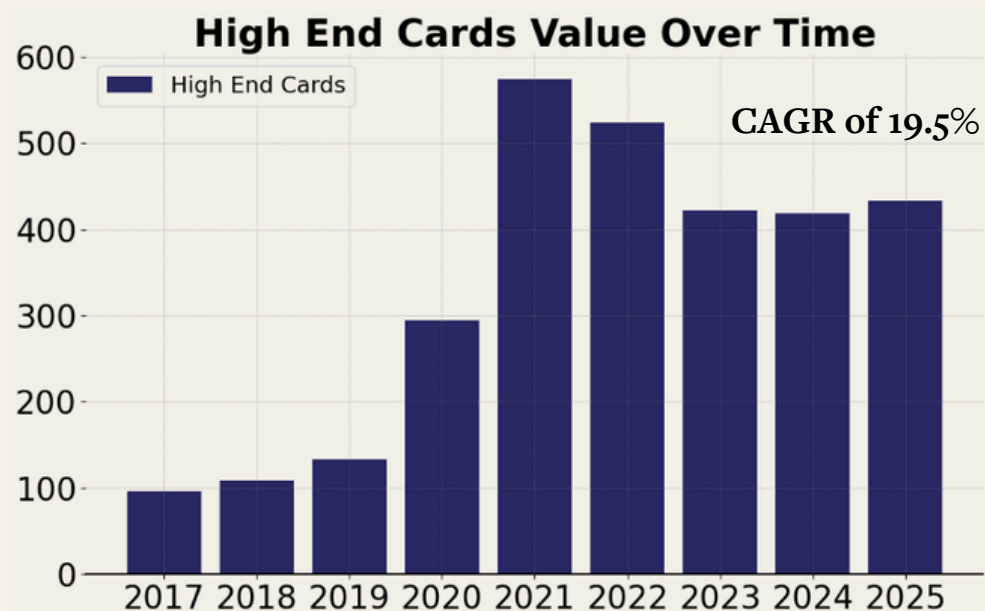
# Einleitung & Key Facts

Edelsteine haben die Menschheit seit Jahrtausenden fasziniert. Anders als Finanzinstrumente oder sammelbare Objekte, die Trends unterliegen, verkörpern natürliche Edelsteine greifbare, nicht reproduzierbare Seltenheit. Ihre innere Schönheit, geologische Einzigartigkeit und kulturelle Symbolik machen sie zu einem der beständigsten Wertspeicher der Menschheitsgeschichte.

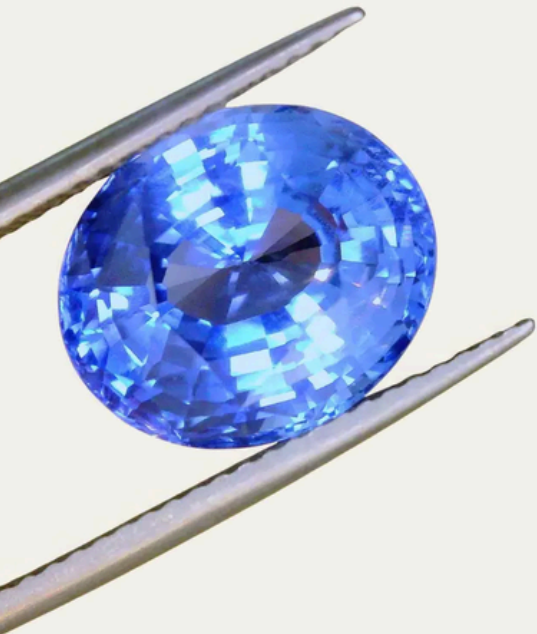
Begeehrt von anspruchsvollen Sammlern und langfristig orientierten Investoren haben Edelsteine – insbesondere unbehandelte Rubine, Saphire und Smaragde mit zertifizierter Herkunft – ihren dauerhaften Wert, ihre materielle Beständigkeit und die weltweit steigende Nachfrage eindrucksvoll unter Beweis gestellt.

## Key Facts & Marktdaten

- Der Sektor ist geprägt von historisch bedeutenden Auktionen, begrenzter natürlicher Verfügbarkeit und wachsendem institutionellem Interesse.
- Rekordverkäufe bei Auktionen prägen weiterhin den Markt: Der Sunrise Ruby (25,6 ct, Burma) erzielte 2015 einen Preis von 27 Mio. €, während der Pink Star Diamond (59,6 ct, Fancy Vivid Pink) 2017 bei Sotheby's in Hongkong 67 Mio. € erreichte.
- Der Marktwert wird getragen durch geologische Seltenheit, unbehandelte Qualität, zertifizierte Herkunft (z. B. GIA, SSEF) und eine kulturelle Symbolik



# Rubriken & ihre Besonderheiten



## Seltenheiten nach Herkunft

- Kaschmir-Saphire, burmesische Rubine, kolumbianische Smaragde
- Geologische Seltenheit, Minenschließungen und intensive Farbsättigung erzielen oft die höchsten Preisaufschläge pro Karat.

## Auktions-Highlights:

- Sunrise Ruby (25,59 ct, Burma, unbehandelt) – 27 Mio. € (2015, Sotheby's Genf)
- Rockefeller Smaragd (18,04 ct, Kolumbien, unbehandelt) – 5,5 Mio. € (2017, Christie's New York)
- Kaschmir-Saphir-Brosche (27,68 ct, SSEF-zertifiziert) – 4,3 Mio. € (2014, Sotheby's Genf)

## Behandlungsstatus

- Unbehandelte Edelsteine – insbesondere Rubine, Saphire und Smaragde – gelten im Hochpreissegment als Goldstandard.
- Das Fehlen von Behandlungen wie Erhitzen (bei Rubinen und Saphiren) oder Ölen (bei Smaragden) ist selten und steigert sowohl den Wert als auch das Vertrauen der Investoren erheblich.

## Auktions-Highlights:

- Burmesischer Rubin- & Diamantring (10,05 ct, unbehandelt) – 9,8 Mio. € (2015, Sotheby's Genf)
- Unbehandelter Kaschmir-Saphir (12,00 ct, SSEF-zertifiziert) – 2,9 Mio. € (2020, Christie's Hongkong)
- Smaragd aus Kolumbien ohne Öl (17,40 ct, Muzo) – 1,5 Mio. € (2021, Phillips Genf)



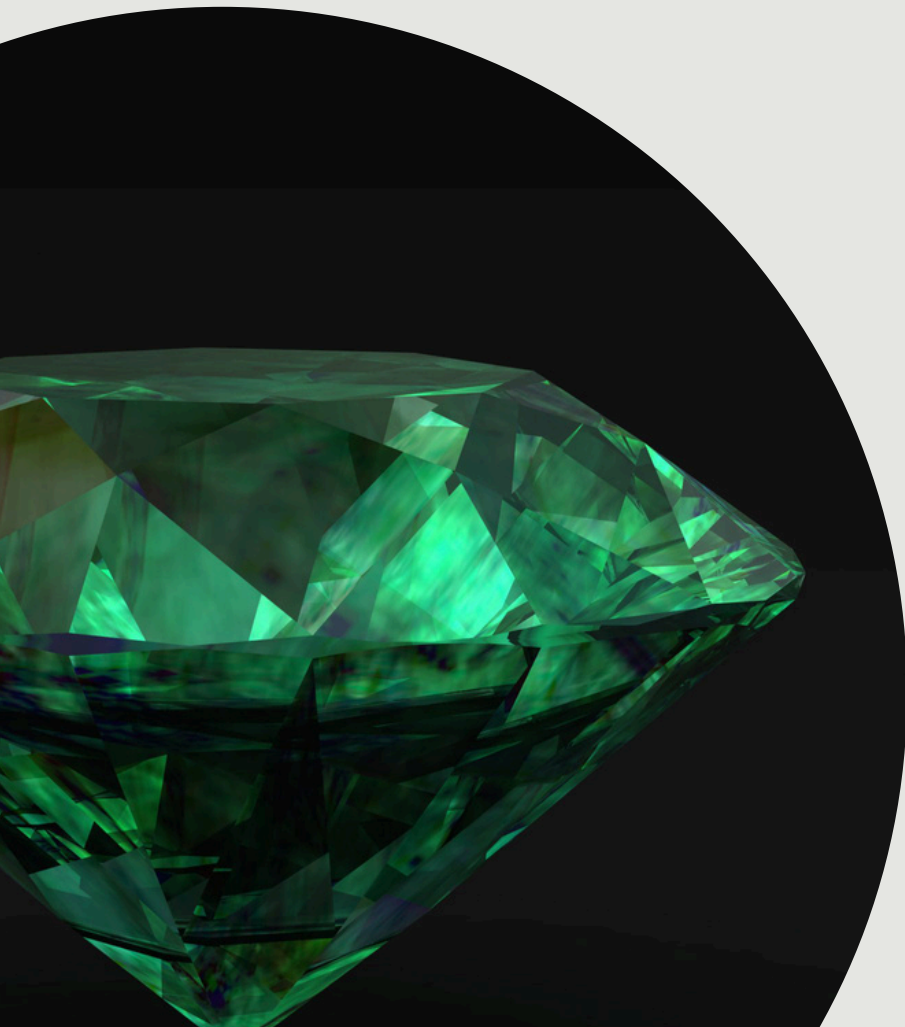
# Rubriken & ihre Besonderheiten

## Farbwert

- Aussergewöhnliche Farbqualität – insbesondere bei Rubinen (intensives „pigeon’s blood red“), Saphiren (tiefes Königsblau) und Smaragden (leuchtend sattes Grün) – ist einer der Haupttreiber hoher Bewertungen im Edelsteinmarkt.
- Steine mit stark gesättigter, gleichmäßig verteilter Farbe und ausgeprägter Brillanz erzielen deutliche Preisaufschläge und übertreffen oft den Wert grösserer, aber weniger intensiv gefärbter Edelsteine.

## Auktions-Highlights:

- Burmesischer Rubin (15,04 ct, vivid pigeon’s blood red, SSEF-zertifiziert) – 14,2 Mio. € (2015, Sotheby’s Genf)
- Kaschmir-Saphir (27,68 ct, Royal Blue, SSEF-zertifiziert) – 5,1 Mio. € (2014, Sotheby’s Genf)
- Kolumbianischer Smaragd (18,04 ct, vivid green, ohne Öl) – 2,7 Mio. € (2019, Christie’s Hongkong)



# Die einzigartigen Werttreiber von High-End-Edelsteinen

## Seltenheit, Herkunft & Zustand: Der Kern des Wertes

Im High-End-Edelsteinmarkt entsteht der Wert durch ein einzigartiges Zusammenspiel von natürlicher Seltenheit, geografischer Herkunft, Behandlungsstatus und aussergewöhnlicher Farbqualit

- Prestigeträchtige Herkunft – Steine aus legendären Fundorten wie Kaschmir (Saphire), Mogok (Rubine) und Muzo (Smaragde) stehen für höchste Exklusivität; ihre Auktionsergebnisse übertreffen regelmässig vergleichbare Steine.
- Unbehandelter Zustand – Das Fehlen von Hitzebehandlung (bei Rubinen und Saphiren) oder Ölung (bei Smaragden) ist selten und signalisiert Authentizität.
- Exemplarische Farbe – Stark gesättigte, gleichmässig verteilte Farbtöne („pigeon’s blood red“, königsblau, leuchtend grün) sind entscheidende Treiber für Preissteigerungen.



## Market Examples and Trends

- Ein unbehandelter burmesischer Rubin von 10,05 ct erzielte 9,8 Mio. € (Sotheby’s Genf, 2015) – ein Beweis dafür, wie Herkunft und unbehandelter Status Rekorde setzen können.
- Ein 27,68 ct Kaschmir-Saphir wurde für 5,1 Mio. € versteigert (Sotheby’s Genf, 2014) – und zeigt, wie ikonische Herkunft und perfektes königsblaues Farbspiel die Marktnachfrage dominieren.
- Ein 17,40 ct Muzo-Smaragd mit intensivem Grün und ohne Öl erzielte 1,5 Mio. € (Phillips Genf, 2021) – und verdeutlicht den hohen Aufschlag für Reinheit und nachweisbare Herkunft.

# In Depth View:

## Return & Risk 1/3

### Opportunities (Quantitative)

Three major benefits can be observed by including High End Cards as an asset in the portfolio:

- Reduced overall portfolio risk
- Higher average annual returns
- Consistent track record

(1) Portfolio represents 80% SPI and 20% High End Cards

### Reduced Overall Portfolio Risk

The less-than-perfect correlation between High End Cards and SPI (SXGE) results in a combined portfolio with lower risk compared to traditional assets alone. By analyzing the combined portfolio, this is captured by the following metrics:

- Lower standard deviation
- Lower beta
- Higher Drawdown risk

Assets	Std Dev	Beta	Drawdown
Cards	0.19	0.08	0.38
SPI	0.12	1.00	0.20
Portfolio (1)	0.11	0.69	0.21

(1) Portfolio represents 80% SPI and 20% High End Cards Index

### Higher Average Annual Returns

The positive effect of compounded returns is captured by the higher compound annual growth rate (CAGR) from 2017 to 2025.

Assets	CAGR
High End Cards	19.5%
SPI	7.3%
Portfolio (1)	10.6%

(1) Portfolio represents 80% SPI and 20% High End Cards

### Consistent Track Record

The combined portfolio has consistently outperformed the SPI benchmark, with a historical return of 333% compared to 79% over the past 8 years.

### Other Opportunities

- Wealth preservation
- Increasing demand, limited supply
- Cultural value

### High expected return with lower risk?

Short answer: Well, it is possible.

This can be explained by the low correlation ( $R = 0.05$ ) between SPI and High End Cards. Correlation ( $R$ ) measures the strength and direction of the relationship between two variables:

- $R = 1$ , assets move together
- $R = -1$ , move in opposite directions
- $R = 0$ , no relationship



# In Depth View:

## Return & Risk 2/3

### Sharpe Ratio (SR)

All these benefits can be captured by a single metric. The Sharpe Ratio measures how much excess return a portfolio generates per unit of risk. It is calculated as:

$$SR = \frac{\text{Portfolio Return} - \text{Risk-Free Rate (Rf)}}{\text{Std Dev}}$$

- Best used for comparing investment on a risk-adjusted basis
- A higher Sharpe Ratio is better, as it indicates more return per unit of risk taken

In this case, the combined portfolio's Sharpe Ratio is 0.94, vs 0.64 for SPI (2017–2025).

Assets	Sharpe
Cards	0.98
SPI	0.64
Portfolio (1)	0.94

(1) Portfolio represents 80% SPI and 20% High End Cards  
(2) Risk-free rate of 1% for the sharpe ratio calculation

### Risks Management

The previously mentioned risk metrics are useful for evaluating volatility and downside capital risk. A further step in risk management would be the calculation of:

- Value at Risk (VaR)
- Skewness and Kurtosis

### Value At Risk (VaR)

What is the maximum amount that could be lost over a period, given a specific probability? VaR attempts to answer this question.

#### 5% VaR

By investing EUR 500 in High End Cards Index as a standalone investment, there is a 95% chance that the initial investment will exceed EUR 568 after 5 years.

#### 25% VaR

In the case of a 25% VaR, there is a 75% chance that the initial investment of EUR 500 will exceed EUR 841.



# In Depth View: Return & Risk 3/3

## **Skewness and Kurtosis**

Skewness and kurtosis describe the shape of a probability distribution.

### **Skewness**

It measures the asymmetry of the probability distribution. Hence, for:

- skewness > 0.5, more extreme positive values
- skewness < -0.5, extreme negative values
- otherwise, approximately symmetrical

The skewness of +2.83 for the annual returns of High End Cards over the past 8 years indicates a higher likelihood of positive returns.

### **Kurtosis**

Kurtosis quantifies the presence of more extreme values. For this study, excess kurtosis was used to evaluate it.

Hence, for:

- kurtosis > 0.5, higher risk of extreme returns
- kurtosis < -0.5, lower risk of extreme returns
- otherwise, low risk of extreme returns

The excess kurtosis of +10.51 for the annual returns of High End Cards over the past 8 years indicates a high risk of extreme returns.

## **Other Relevant Risks for High End Cards**

- Authenticity
- Conservation and Storage
- Illiquidity Risk
- Subjectivity Risk
- Concentration Risk

## **Authenticity**

Mitigated by rigorous due diligence and partnerships with leading experts.

## **Illiquidity Risk**

Mitigated by a long-term approach, the focus on highly desirable high-end cards and a strong collector network enhance exit opportunities.

## **Subjectivity Risk**

Reliable historical data, market trends, and expert insights are used to identify cards with enduring value.

## **Concentration Risk**

Reduced by diversifying portfolios across athletes, periods, brands, reducing dependency on any single segment or trend.

## **Assumptions**

For the quantitative calculation:

- Average risk-free of 1% for the past 25y
- High End Cards considers cards whose last sale was greater than \$5k.
- 99 monthly data-points (2017-2025)
- Thresholds for kurtosis and skewness are provided as guidance. Different investors may have different orientations.
- VaR considers historical CAGR and standard deviation as parameters.

# Markttrend & Entwicklungen

## Markttrends 2025: High-End-Edelsteine

Der globale Edelsteinmarkt wird derzeit durch Veränderungen in Beschaffung, Technologie und Investorenverhalten neu geprägt, mit wachsendem Fokus auf Herkunftsnachweis, Nachhaltigkeit und Diversifikation alternativer Anlageklassen.

- Herkunftsnachweis: Fortschrittliche gemmologische Tests (z. B. SSEF, GIA) und blockchainbasierte Zertifikate verbessern die Transparenz hinsichtlich Herkunft, Behandlungsstatus und Authentizität – und stärken so das Vertrauen der Investoren.
- Auktionsdynamik: Rekordverkäufe in Genf, Hongkong und New York werden durch intensives Bieten auf unbehandelte Steine aus legendären Fundorten wie Kaschmir, Mogok und Muzo angetrieben.
- Farbaufschläge: Außergewöhnlich gesättigte Farben („pigeon’s blood red“, königsblau, leuchtend grün) erzielen weiterhin Vielfache im Vergleich zu Steinen mittlerer Qualität – manche Käufer priorisieren die Farbintensität sogar über das Karatgewicht.
- Weltweite Nachfrage: Das steigende Interesse aus Asien und dem Mittleren Osten treibt die Preisentwicklung für Spitzensteine voran, wobei insbesondere Käufer aus der Millennial- und Gen-Z-Generation über digitale Kanäle in den Markt eintreten.
- Digitalisierung des Handels: Online-Transaktionen im Hochpreissegment und virtuelle Showrooms machen seltene Steine weltweit zugänglicher – gleichzeitig bleibt die Exklusivität durch Veranstaltungen nur auf Einladung erhalten.



# Unsere Experten

## Ceylon Munich: Edelsteine als Anlageklasse kuratieren

Ceylon Munich ist eine Plattform, die geschaffen wurde, um aussergewöhnliche Edelsteine in einen neuen Kontext zu setzen – sie verbindet natürliche Seltenheit mit kulturellem Erbe – und identifiziert Eigenschaften, die sie zu langfristig investierbaren Werten machen.

Gegründet von renommierten Edelstein-Spezialisten, spiegelt die Plattform jahrzehntelange Expertise in der Beschaffung und Bewertung farbiger Edelsteine aus den weltweit prestigeträchtigsten Minen wider. Ceylon Munich hat die moderne Edelsteinlandschaft geprägt, indem es Investment-Grade-Kuratierungsstandards eingeführt und besonderen Wert auf Provenienz, Zertifizierung und Seltenheit gelegt hat.

Das Team wurde dafür anerkannt, historisch bedeutende Saphire und Smaragde gesichert zu haben – oft lange vor den Markttrends. So gelang es beispielsweise, unbehandelte Ceylon-Saphire mit seltenen Farbtönen zu erwerben, lange bevor die weltweite Nachfrage anstieg. Diese Erwerbungen dienen heute als Referenzpunkte für Sammler und Investoren gleichermaßen.



Edelsteine haben sich leise als eine der widerstandsfähigsten alternativen Anlageklassen über Jahrhunderte etabliert. Sie verbinden Knappheit mit bleibendem kulturellen und ästhetischen Wert. Mit einem Markt, der auf Dutzende Milliarden geschätzt wird, und wachsender Nachfrage von Sammlern wie auch institutionellen Investoren werden Edelsteine mit Zertifizierung, Herkunftsnachweis und weltweiter Anerkennung zunehmend als legitime Wertspeicher angesehen.

# Warum Splint Invest?



## **Kuratiere Anlagemöglichkeiten**

Splint Invest wählt ausschließlich Edelsteine aus, die einen gründlichen Due-Diligence-Prozess durchlaufen haben – mit besonderem Fokus auf Marktliquidität, Herkunft, Kaufpreis, historische Performance und Relevanz.



## **Diversifikation ohne Komplexität**

Eine Investition in Edelsteine über Splint ermöglicht unmittelbaren Zugang zu einer historisch schwach korrelierten Anlageklasse mit nachgewiesenen Renditen – ideal für die Portfoliodiversifikation.



## **Sichere Lagerung & Versicherung**

Alle Edelsteine werden in einem Banktresor aufbewahrt, um die Sicherheit des Vermögenswerts und den langfristigen Werterhalt zu gewährleisten.



## **Expertenvalidierung**

Wir arbeiten mit vertrauenswürdigen Edelstein-Experten zusammen, um Wachstumspotenziale zu identifizieren sowie Authentizität und Bewertungsgenauigkeit sicherzustellen.



## **Datengetriebene Entscheidungen**

Unsere Investitionsentscheidungen stützen sich auf umfassende Marktdaten, Trendanalysen und Preisdatenbanken. So stellen wir sicher, dass jeder Vermögenswert auf Grundlage objektiver Erkenntnisse und nicht aufgrund von Spekulationen ausgewählt wird.

# Wie du uns erreichst

"Edelsteine stellen eine zeitlose Chance für Investoren dar, die sowohl Beständigkeit als auch Schönheit suchen. Ob von der unvergleichlichen Seltenheit natürlicher Sapphire, Rubine und Smaragde angezogen oder den Schutz zertifizierter und durch Provenienz abgesicherter Werte schätzend – Edelsteine verbinden emotionale Tiefe mit finanzieller Stärke. Ihre Faszination liegt darin, wie sie Vermögenserhalt mit kultureller Bedeutung vereinen." – Mario von Bergen, Head of Investments & Mitgründer

Gemeinsam mit unserem Edelstein-Experten freuen wir uns darauf, dich auf dem Weg zu begleiten und ein bedeutungsvolles, dauerhaftes Portfolio aufzubauen, das Leidenschaft, Erbe und langfristigen Wert miteinander verbindet.



*Mario von Bergen*

**MARIO VON BERGEN**

Head of Investments & Co-Founder



+41 79 773 31 72



[www.splintinvest.com](http://www.splintinvest.com)

 **Splint Invest**

#### Haftungsausschluss:

Die prognostizierten Schätzungen basieren auf historischen Performance-Daten. Bitte beachten Sie, dass vergangene Wertentwicklungen keine verlässlichen Indikatoren für zukünftige Ergebnisse sind. Verschiedene Anlageformen sind mit unterschiedlich hohen Risiken verbunden, und es kann keine Gewähr dafür übernommen werden, dass die zukünftige Entwicklung einer bestimmten Investition oder eines in diesem Merkblatt direkt oder indirekt genannten Produkts profitabel verläuft, ein angegebenes Performance-Niveau erreicht oder für Ihr Portfolio geeignet ist. Aufgrund verschiedener Faktoren – insbesondere sich verändernder Marktbedingungen – kann der Inhalt unter Umständen nicht mehr die aktuellen Einschätzungen oder Positionen widerspiegeln.