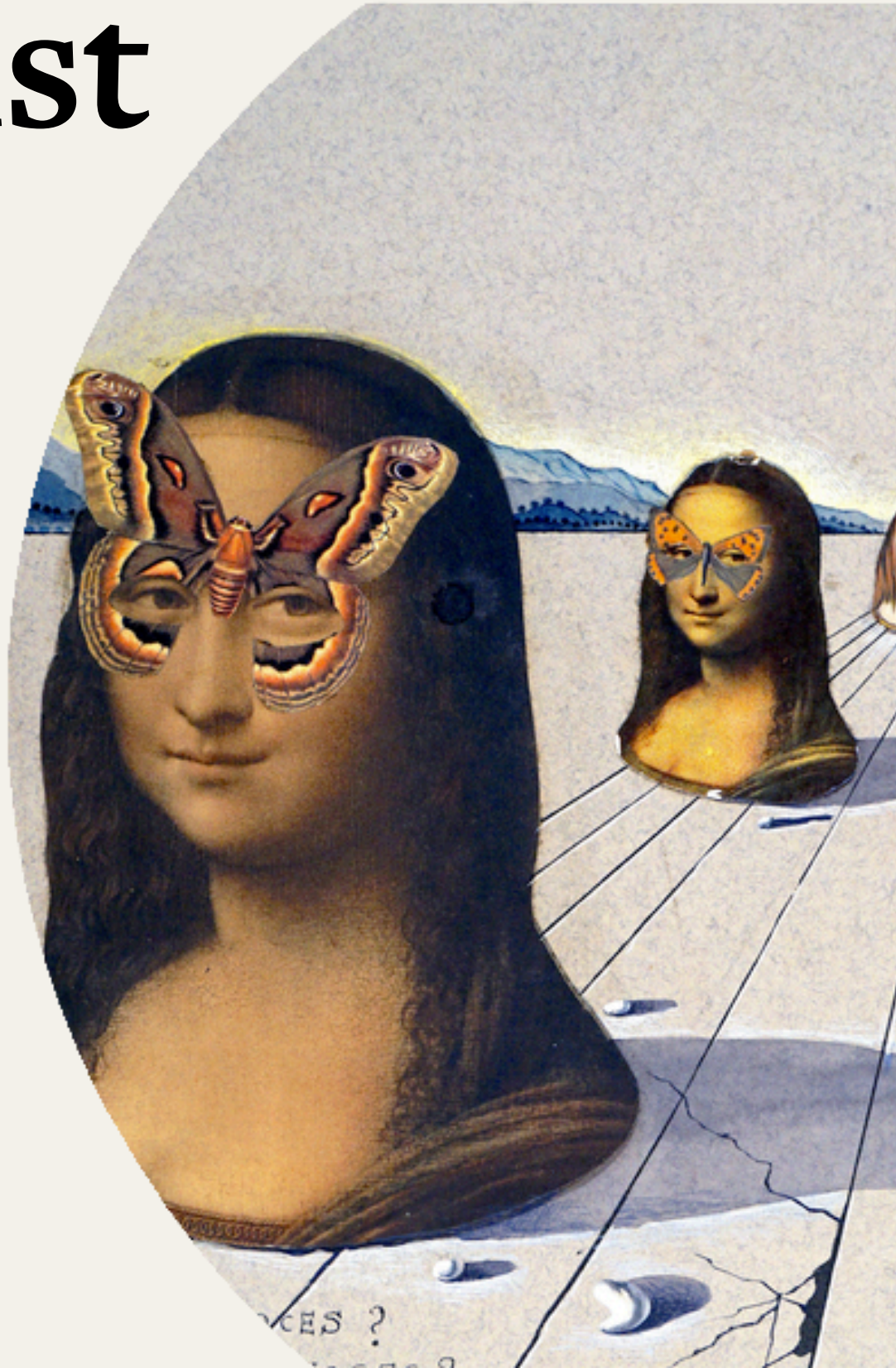


Investiere in Kunst



Inhaltsverzeichnis

Einführung und wichtige Fakten	3
Unterkategorien und ihre Besonderheiten	4
Detaillierte Ansicht: Rendite und Risiko	8
Markttrends und -entwicklungen	11
Jüngste erfolgreiche Exits	12
Das sind unsere Experten	13
Warum Splint Invest?	16



Einführung und wichtige Fakten

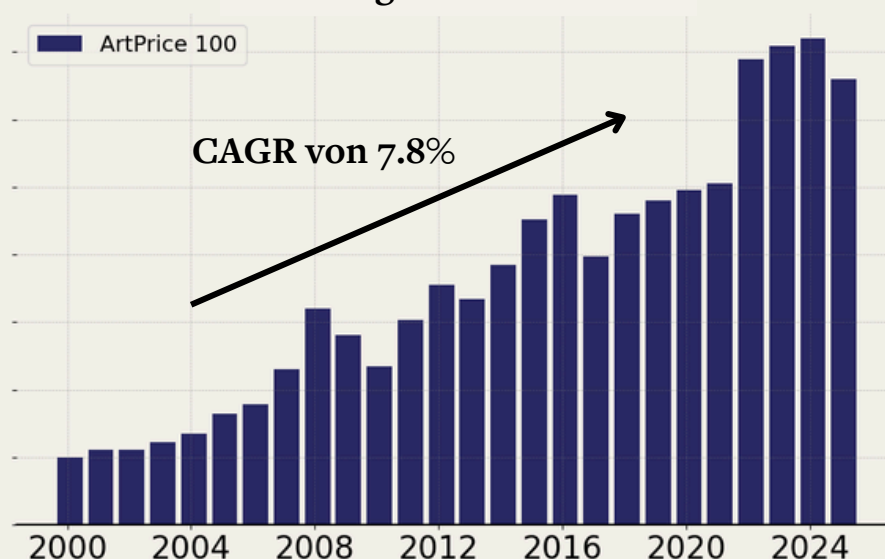
Der globale Kunstmarkt bleibt eine widerstandsfähige und kulturell bedeutende Anlageform. 2024 wurden über 804.000 Lose verkauft – ein Rekord, trotz eines Umsatzrückgangs um 33,5 % auf 9,9 Mrd. USD, bedingt durch Schwächen im Hochpreissegment. Erschwinglichere Werke hingegen erfreuten sich wachsender Beliebtheit.

Zu den zentralen Trends zählen digitale Zugänglichkeit, mehr Sammler aus der Gen Z und Millennials sowie der Einsatz von KI und Blockchain zur Authentifizierung. Neben New York und London gewinnen Märkte wie Südkorea, die Schweiz und die VAE an Bedeutung. Zudem steigt die Nachfrage nach Werken weiblicher und nicht-westlicher Künstler.

Schlüsselzahlen und Marktdaten

- 804.000 verkaufte Lose weltweit (neuer Höchststand)
- Die Zahl der Künstler ist im Vergleich zum Vorjahr um 6 % gestiegen
- Drucke, Fotografie und Skulpturen gewinnen weiterhin Marktanteile
- Die Kategorien „Zeitgenössisch“ und „Nachkriegskunst“ bleiben wertmässig dominant
- Die Sparte „Ultra-Contemporary Art“ (Künstler unter 40 Jahren) verzeichnete 2024 einen Marktrückgang von 39 % und bietet niedrigere Einstiegspunkte und ausgewählte Möglichkeiten für Investitionen mit hohem Wachstumspotenzial
- Digitale Innovation, KI-gesteuerte Authentifizierung und wachsende geografische Vielfalt prägen die Zukunft der Kunst als Anlage

Entwicklung des Portfoliowerts



Unterkategorien und ihre Besonderheiten



Moderne Kunst (1890–1945)

Top-Künstler: Picasso, Matisse, Kandinsky, Chagall

Die moderne Kunst markiert den Aufstieg der Abstraktion und eine Abkehr von der Tradition und spiegelt eine Welt wider, die von Veränderungen und neuen Ideen geprägt ist. Ihre zeitlose Schönheit und historische Tiefe ziehen weiterhin Sammler an. Für Investoren sind die Marktpresenz des Künstlers, die Auktionsgeschichte sowie der Zustand und die Provenienz des Werks wichtige Faktoren. Die Einstiegspreise können zwar hoch sein, aber der Wert steigt langfristig meist stetig an.

Auktionenhighlights

- Pablo Picassos „Femme à la montre“ – 130 Millionen Euro (2023, Sotheby's)
- René Magrittes „L'empire des lumières“ – 115 Millionen Euro (2024, Christie's)
- Claude Monets „Nymphéas“ – 62 Millionen Euro (2024, Sotheby's)

Kunst der Nachkriegszeit (1945–1970)

Top-Künstler: Warhol, Hockney, Rothko, de Kooning

Die Kunst der Nachkriegszeit spiegelt die emotionale Intensität einer Welt im Wiederaufbau wider, von der Kühnheit der Pop-Art bis zur Tiefe des Abstrakten Expressionismus. Diese Werke inspirieren uns und sprechen Sammler an, die sich von Rebellion und Reflexion angezogen fühlen. Für Investoren ist es wichtig, über die grossen Namen hinauszuschauen und aufstrebende Künstler mit solider Galerieunterstützung zu berücksichtigen. Es ist wichtig, die Preisentwicklung zu beobachten und überlaufene Märkte zu meiden.



Auktionenhighlights:

- Andy Warhols „Shot sage blue Marilyn“ – 184 Millionen Euro (2022, Christie's)
- Andy Warhols „Flowers“ – 33 Millionen Euro (2024, Christie's)
- David Hockneys „A Lawn Being Sprinkled“ – 26 Millionen Euro (2024, Christie's)

Unterkategorien und ihre Besonderheiten

Zeitgenössische Kunst (1970 bis heute)

Top-Künstler: Banksy, Beeple, Julie Mehretu, Touils, Raghav Babbar

Zeitgenössische Kunst ist wie ein emotionaler Spiegel unserer Zeit – fließend, digital, vielfältig und sehr persönlich. Sie verbindet die physische und virtuelle Welt und fordert oft die Grenzen der Kunst selbst heraus. Sammler lieben ihre Unmittelbarkeit und ihr Potenzial, da neue Stimmen den kulturellen Puls prägen. Raghav Babbar zum Beispiel verwendet eine viszerale, eindringliche Farbpalette, die Parallelen zu Freud und Bacon aufweist und tief menschliche Themen wie Einsamkeit und Sehnsucht anspricht.

Wichtige Faktoren sind die Karriere des Künstlers, die Vertretung durch renommierte Galerien und die Marktdynamik. Frühzeitige Investitionen können hohe Renditen bieten, sind jedoch mit einer höheren Volatilität und Liquiditätsrisiken verbunden.

Auktionshighlights:

- Beeple's Everydays: The First 5000 Days – 57,9 Millionen Euro (2021, Christie's)
- Banksys „Love in the Bin“ – 21,9 Millionen Euro (2021, Sotheby's)
- Raghav Babbars „The Coal Seller“ (2020/21) – 687.112 Euro (2023, Sotheby's)



Versch. Medien und ihre Besonderheiten

Gemälde

Gemälde sind der Grundstein des Kunstmarktes – meist Unikate, oft Kult, und aus allen Epochen werden sie gesammelt. Ihre greifbare Qualität und ihre Präsenz an der Wand bieten neben dem finanziellen Potenzial auch einen emotionalen Reiz. Bei der Investition in Gemälde solltest du die Bekanntheit des Künstlers, das Medium (z. B. Öl vs. Acryl), den Zustand, die Herkunft und die Ausstellungsgeschichte berücksichtigen. Leinwandwerke von renommierten Künstlern behalten oft den höchsten Wert.



- Sie machen 63 % des Auktionsmarktwertes aus (6,2 Mrd. € im Jahr 2024).
- 81 % aller Gemälde werden für unter 4.600 € verkauft, mehr als die Hälfte für unter 920 €.
- Starke Dualität: Das Premiumsegment hat sich verlangsamt, erschwingliche Gemälde sind stark gestiegen.



Prints (Kunstdrucke)

Drucke bieten Investoren die Möglichkeit, zu einem günstigeren Preis in Werke renommierter Künstler zu investieren. Sie werden in der Regel in mehreren Exemplaren hergestellt, wobei ihr Wert von der Auflage, der Druckqualität, der Signatur und der Seltenheit abhängt. Bei der Investition in Drucke sollten Sie auf limitierte Auflagen mit zuverlässiger Echtheitszertifizierung achten und die Reputation sowohl des Künstlers als auch des Verlegers oder Druckers berücksichtigen. Die Marktnachfrage kann je nach der allgemeinen Popularität des Künstlers schwanken.

- Der günstigste Einstieg in die Welt der Blue-Chip-Künstler
- Verkäufe unter 920 € stiegen seit 2020 um +79
- 128.900 Drucke wurden 2024 verkauft (vor zehn Jahren waren es noch 72.000)
- Wichtige Namen: Warhol, Banksy, Hirst, Hockney

Versch. Medien und ihre Besonderheiten

Skulptur

Skulpturen bringen dreidimensionale Präsenz in eine Sammlung, von kleinen Bronzen bis hin zu monumentalen Installationen. Die Werke können in mehreren Exemplaren gegossen oder als Unikate handgefertigt sein. Wichtige Faktoren für Investoren sind das Material (z. B. Bronze, Harz, Marmor), die Auflage, der Zustand und die Relevanz des Künstlers. Lagerung, Transport und Ausstellungslogistik sind ebenfalls entscheidend für die Kostenkontrolle und die Erhaltung.



- Stabiler Umsatz (1 Mrd. €) mit starken Ergebnissen sowohl im High-End- als auch im erschwinglichen Segment
- Führende Namen: Giacometti, Calder, Kusama, François-Xavier Lalanne
- Wichtigstes Highlight 2024: Lalanne erzielte einen Umsatz von 107 Mio. € mit 15 siebenstelligen Ergebnissen



Fotografie

Fotografie verbindet Technik und Kunst und wird in der Investment-Community immer mehr geschätzt. Sie wird normalerweise in limitierten Auflagen produziert, wobei der Wert von der Seltenheit, der Druckqualität, der Herkunft und der Bedeutung des Motivs oder der Serie abhängt. Achte auf signierte und datierte Werke, die idealerweise kurz nach der Aufnahme gedruckt wurden. Berücksichtige bei der Bewertung von Möglichkeiten in diesem Bereich die Vertretung durch Institutionen und die aktuelle Marktentwicklung.

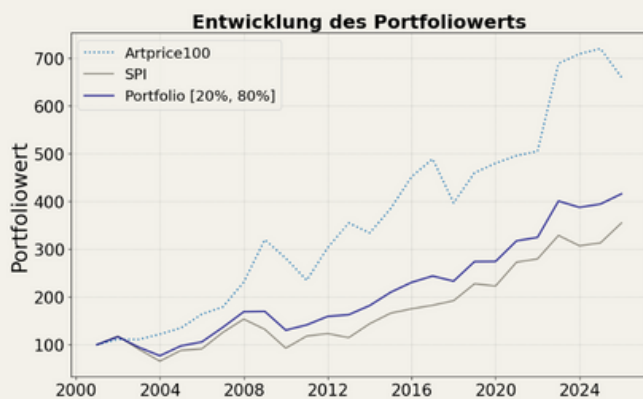
- Kleinerer Anteil, aber wachsende Attraktivität
- Hohes Aufwärtspotenzial für seltene Editionen von Cindy Sherman, Yarrow, Andreas Gursky und Hiroshi Sugimoto
- Ein Magnet für jüngere Sammler, die auf der Suche nach konzeptionellen oder postmodernen Statements sind

Detaillierte Ansicht: Rendite und Risiko 1/3

Chancen (quantitativ)

Die Aufnahme von Kunst als alternative Anlage in das Portfolio hat drei wesentliche Vorteile:

- Geringeres Gesamtrisiko des Portfolios
- Höhere durchschnittliche jährliche Renditen
- Gute Reife



(1) Portfolio besteht zu 80% aus SPI & zu 20% aus ArtPrice100

Geringeres Gesamtportfoliorisiko

Die nicht ganz perfekte Korrelation zwischen Kunst als Anlageklasse und dem SPI (SXGE) führt zu einem kombinierten Portfolio mit einem geringeren Risiko als bei traditionellen Anlagen allein. Durch die Analyse des kombinierten Portfolios lässt sich das mit den folgenden Kennzahlen zeigen:

- Geringere Standardabweichung
- Geringeres Beta
- Geringeres Drawdown-Risiko

Vermögenswerte	Std Dev	Beta	Drawdown
ArtPrice100	0.15	0.03	0.27
SPI	0.18	1.00	0.44
Portfolio (1)	0.14	0.69	0.34

(1) Portfolio besteht zu 80% aus SPI & zu 20% aus ArtPrice100

Höhere durchschnittliche jährliche Renditen

Der positive Effekt der zusammengesetzten Renditen zeigt sich in der höheren durchschnittlichen jährlichen Wachstumsrate (CAGR) von 2000 bis 2025.

Vermögenswerte	CAGR
ArtPrice100	7.8%
SPI	4.7%
Portfolio (1)	5.3%

(1) Portfolio besteht zu 80% aus SPI & zu 20% aus ArtPrice100

Solide Reife

Das kombinierte Portfolio hat den SPI-Benchmark immer übertroffen, mit einer historischen Rendite von 316 % gegenüber 255 % in den letzten 25 Jahren.

Weitere Chancen

- Vermögenssicherung
- Steigende Nachfrage, begrenztes Angebot
- Kultureller Wert

Hohe Rendite bei geringem Risiko?

Kurze Antwort: Ja, das geht.

Das lässt sich durch die geringe Korrelation ($R = 0,04$) zwischen den Renditen des SPI und der Kunstwerte erklären.

Die Korrelation (R) misst die Stärke und Richtung der Beziehung zwischen zwei Variablen:

- $R = 1$, Anlagen entwickeln sich gleich
- $R = -1$, entwickeln sich entgegengesetzt
- $R = 0$, keine Beziehung

Detaillierte Ansicht: Rendite und Risiko 2/3

Sharpe Ratio (SR)

All diese Vorteile lassen sich mit einer einzigen Kennzahl erfassen. Die Sharpe Ratio misst, wie viel Rendite ein Portfolio pro Risikoeinheit erzielt. Sie wird wie folgt berechnet:

$$SR = \frac{\text{Portfolio Return} - \text{Risk-Free Rate (Rf)}}{\text{Std Dev}}$$

- Am besten geeignet für den Vergleich von Anlagen auf risikobereinigter Basis
- Eine höhere Sharpe Ratio ist besser, da sie eine höhere Rendite pro Risikoeinheit anzeigt

In diesem Fall beträgt die Sharpe Ratio des kombinierten Portfolios 0,42 gegenüber 0,32 für den SPI (2000–2025).

Vermögenswerte	Sharpe
ArtPrice100	0.52
SPI	0.32
Portfolio (1)	0.42

- (1) Das Portfolio besteht zu 80 % aus SPI & zu 20 % aus ArtPrice100.
(2) Risikofreier Zinssatz von 1 % für die Berechnung der Sharpe Ratio

Risikomanagement

Die oben genannten Risikokennzahlen sind super, um die Volatilität und das Verlustrisiko zu checken. Ein weiterer Schritt beim Risikomanagement wäre die Berechnung von:

- Value at Risk (VaR)
- Schiefe und Kurtosis

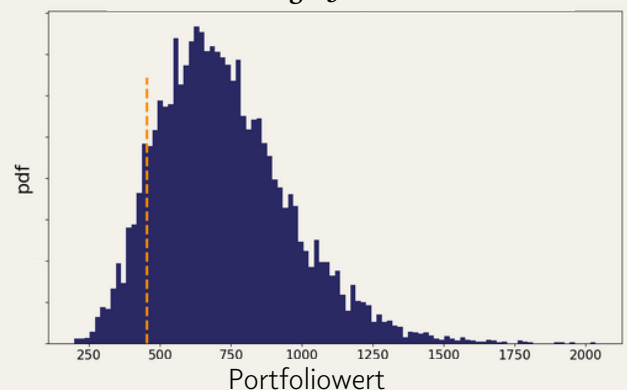
Value At Risk (VaR)

Was ist der höchste Betrag, den man in einem bestimmten Zeitraum mit einer bestimmten Wahrscheinlichkeit verlieren könnte? VaR versucht, diese Frage zu beantworten.

10% VaR

Wenn du 500 Euro in Kunst als Einzelanlage investierst, ist die Wahrscheinlichkeit, dass der ursprüngliche Anlagebetrag nach 5 Jahren mehr als 459 Euro wert ist, bei 90 %.

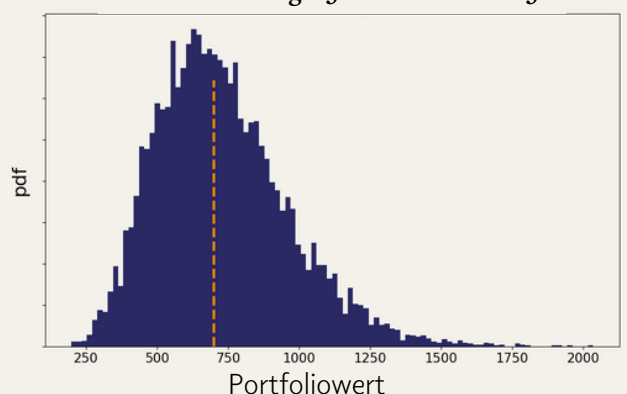
Portfolioverteilung – 5-Jahres-VaR bei 10 %



50% VaR

Bei einem VaR von 50 % besteht eine Wahrscheinlichkeit von 50 %, dass die ursprüngliche Investition von 500 EUR über 700 EUR steigt.

Portfolioverteilung – 5-Jahres-VaR bei 50 %



Detaillierte Ansicht: Rendite und Risiko 3/3

Schiefe und Kurtosis

Schiefe und Kurtosis sagen was über die Form einer Wahrscheinlichkeitsverteilung aus.

Schiefe

Sie misst die Asymmetrie der Wahrscheinlichkeitsverteilung. Daher gilt:

- Schiefe $> 0,5$, extremere positive Werte
- Schiefe $< -0,5$, extrem negative Werte
- ansonsten ungefähr symmetrisch

Die Schiefe von 0,13 für die jährlichen Renditen des Art100 in den letzten 25 Jahren zeigt, dass positive und negative Renditen ungefähr gleich wahrscheinlich sind.

Kurtosis

Kurtosis zeigt, wie viele extreme Werte es gibt. Für diese Studie wurde die übermäßige Kurtosis verwendet, um das zu bewerten. Also gilt:

- Kurtosis $> 0,5$, höheres Risiko für extreme Renditen
- Kurtosis $< -0,5$, geringeres Risiko für extreme Renditen
- ansonsten geringes Risiko für extreme Renditen

Die übermäßige Kurtosis von $-0,45$ für die jährlichen Renditen des Art100 in den letzten 25 Jahren zeigt ein geringes Risiko für extreme Werte.

Andere wichtige Risiken für Kunst

- Echtheit
- Konservierung und Lagerung
- Illiquiditätsrisiko
- Subjektivitätsrisiko
- Konzentrationsrisiko

Authentizität

Durch strenge Sorgfaltspflicht & Partnerschaften mit führenden Experten sichergestellt.

Konservierung und Lagerung

Die Sammlung ist in klimatisierten, hochsicheren Räumen untergebracht, damit alles gut geschützt ist und lange hält.

Illiquiditätsrisiko

Durch einen langfristigen Ansatz, die Konzentration auf Kunst mit hoher Nachfrage und ein starkes Sammler-Netzwerk werden die Exit-Möglichkeiten verbessert.

Subjektivitätsrisiko

Wir nutzen zuverlässige historische Daten, Markttrends und Expertenwissen, um Kunstwerke mit bleibendem Wert zu finden.

Konzentrationsrisiko

Reduziert durch Diversifizierung der Portfolios über Künstler, Epochen und Stile hinweg, wodurch die Abhängigkeit von einem einzelnen Segment oder Trend verringert wird.

Annahmen

Für die quantitative Berechnung:

- Durchschn. risikofreies Risiko von 1 % in den letzten 25 Jahren
- Art100 berücksichtigt die 100 weltweit umsatzstärksten Künstler, die jährlich angepasst werden
- 26 Zeiträume (2000–2025), mit Februar als jährlichem Datenpunkt
- Die Schwellenwerte für Kurtosis und Skewness dienen als Orientierungshilfe

Markttrends und -entwicklungen

Online-Expansion

Die Pandemie hat die digitale Transformation der Kunstwelt beschleunigt. Plattformen wie Artsy, Sotheby's und Christie's veranstalten jetzt hochwertige Online-Auktionen, was für mehr Transparenz und besseren Zugang sorgt.

Aufstrebende Künstler im Rampenlicht

Investoren interessieren sich immer mehr für aufstrebende Talente wie Touils, dessen emotionale abstrakte Werke bei einem jüngeren Publikum gut ankommen und langfristiges Wertsteigerungspotenzial bieten.

Globalisierung der Nachfrage

Die Nachfrage nach Kunst steigt in Asien, dem Nahen Osten und Lateinamerika und treibt die Preise sowohl für etablierte als auch für aufstrebende Künstler in die Höhe.

Teileigentum

Plattformen wie Splint Invest ermöglichen es Investoren, sich ohne Millioneninvestitionen am Markt für hochwertige Kunst zu beteiligen, und erschliessen damit eine neue Zielgruppe für Kunstinvestoren.

Interesse von Institutionen

Family Offices und Fonds investieren aufgrund der Unkorreliertheit, des Absicherungspotenzials und des Prestiges zunehmend einen kleinen Teil ihres Portfolios in Kunst.



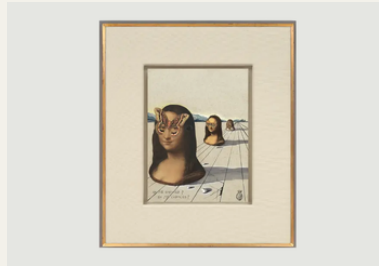
Jüngste erfolgreiche Exits



**Duncan Robert McCormick,
There's a Storm Comin, 2023**

Expert	Artemundi
Exited am	09.05.2025
Haltedauer	9 Monate
Gesamtverkaufspreis	41.094 €
Realisierte Nettorendite	25,9%

Erwartete Rendite p.a. bei Release	19,8%
Wenn du 500 EUR investiert hättest	641 EUR



**Salvador Dalí, Hidden Faces,
1952**

Expert	Artemundi
Exited am	02.12.2024
Haltedauer	12 Monate
Gesamtverkaufspreis	574.500 €
Realisierte Nettorendite	12,8%

Erwartete Rendite p.a. bei Release	10,1%
Wenn du 500 EUR investiert hättest	564 EUR



**Duncan Robert McCormick,
Summer Oilseed, 2021**

Expert	Maddox Advisory
Exited am	21.10.2024
Haltedauer	14 Monate
Gesamtverkaufspreis	83.743 €
Realisierte Nettorendite	32,1%

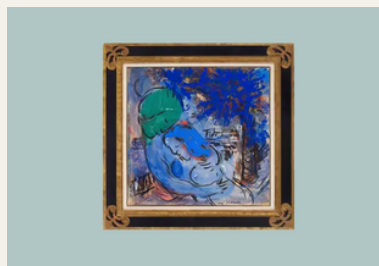
Erwartete Rendite p.a. bei Release	25,4%
Wenn du 500 EUR investiert hättest	661 EUR



**Albert Willem, A difficult
moment during the driving...**

Expert	Maddox Advisory
Exited am	24.5.2024
Haltedauer	11 Monate
Gesamtverkaufspreis	80.709 €
Realisierte Nettorendite	26,2%

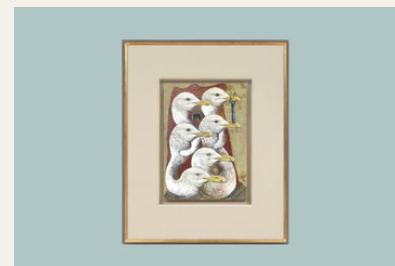
Erwartete Rendite p.a. bei Release	16,5%
Wenn du 500 EUR investiert hättest	631 EUR



**Marc Chagall, The sleep of love
(Le sommeil amoureux), 1956...**

Expert	Artemundi
Exited am	22.2.2024
Haltedauer	2 Monate
Gesamtverkaufspreis	198.000 €
Realisierte Nettorendite	15,4%

Erwartete Rendite p.a. bei Release	7,0%
Wenn du 500 EUR investiert hättest	577 EUR



**Salvador Dalí, The Mill Tower,
1977**

Expert	Artemundi
Exited am	7.11.2024
Haltedauer	13 Monate
Gesamtverkaufspreis	155.000 €
Realisierte Nettorendite	15,5%

Erwartete Rendite p.a. bei Release	8,2%
Wenn du 500 EUR investiert hättest	578 EUR

Unsere Experten

Artemundi

Artemundi wurde 1989 gegründet und ist eine führende Kunstinvestmentfirma mit über 1 Milliarde US-Dollar verwalteten Anlagen und Tausenden von erfolgreichen Transaktionen. Als Berater von Spectrum Utilis, S.L. ist das Unternehmen auf impressionistische, moderne, Nachkriegskunst und Kunst des späten 20. Jahrhunderts spezialisiert. Artemundi ist bekannt für seine transparente, gebührenarme Vorgehensweise und die Verbriefung von Kunstwerken.

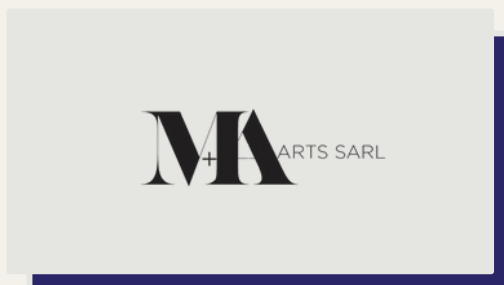
- Auf der Plattform seit: 2023
- Anzahl der veröffentlichten Anlagen: 10
- Anzahl der Exits: 3
- Durchschnittliche Rendite: 14,6
- Durchschnittliche Haltedauer: 0,75 Jahre



M&A Arts Sàrl

M&A Arts ist ganz vorne mit dabei, wenn es um Kunst und Finanzen geht, angeführt von Asher Edelman, dem bekannten Investor und Kunstsammler. Mit seiner einzigartigen Erfahrung und seinen vielen Kontakten in der Kunstwelt bietet M&A Arts fundiertes Wissen und Expertise in den finanziellen Aspekten des Kunstmarktes.

- Auf der Plattform seit: 2024
- Anzahl der veröffentlichten Anlagen: 50+
- Anzahl der Exits: 0
- Durchschnittliche Rendite: N/A
- Durchschnittliche Haltedauer: N/A



Unsere Experten

Maddox Advisory

Die Kunstberater von Maddox bringen jahrelanges Fachwissen und praktische Erfahrung mit objektiven Marktanalysen zusammen, um ihren Kunden hochwertige Beratung und konstante Renditen zu bieten. Maddox ist bekannt für seine aufrichtige Begeisterung, sein kritisches Denken, seine innovativen Einblicke und sein globales Savoir-faire.

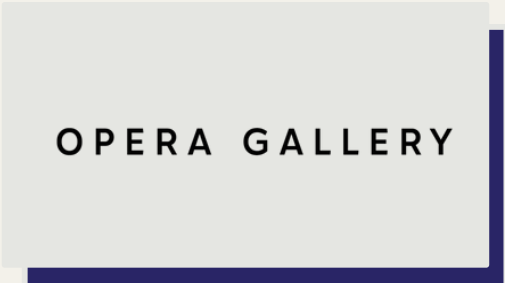
- Auf der Plattform seit: 2023
- Anzahl der veröffentlichten Anlagen: 100+
- Anzahl der Exits: 2
- Durchschnittliche Rendite: 23,16
- Durchschnittliche Haltedauer: 1,04 Jahre

The logo for Maddox Advisory is displayed within a light gray rectangular box with a dark blue border on the right and bottom. The text "MADDOX ADVISORY" is in a bold, black, sans-serif font, with "LONDON" in a smaller, black, sans-serif font directly below it.

MADDOX ADVISORY
LONDON

Opera Gallery

Die Opera Gallery wurde 1994 in Singapur gegründet und hat sich zu einem globalen Kunstmarktführer mit 16 Standorten weltweit entwickelt, darunter London, Paris, New York und Hongkong. Unter der Leitung von Gilles Dyan hat sich die Galerie auf französische Nachkriegskunst, moderne und zeitgenössische Kunst aus Europa, Amerika und Asien spezialisiert. Sie vertritt sowohl aufstrebende Künstler wie Andy Denzler als auch etablierte Namen wie Ron Arad und Manolo Valdés.

- 
- The logo for Opera Gallery is displayed within a light gray rectangular box with a dark blue border on the right and bottom. The text "OPERA GALLERY" is in a bold, black, sans-serif font.
- Auf der Plattform seit: 2024
 - Anzahl der veröffentlichten Anlagen: 10+
 - Anzahl der Exits: 0
 - Durchschnittliche Rendite: N/A
 - Durchschnittliche Haltedauer: N/A

Unsere Experten

TGB London Limited

TGB London Limited wurde 2016 von Simon Portlock und Bradley Ridge gegründet und ist eine Kunstberatungs- und Maklerfirma. Mit der Expertise von Simon und Bradley im Bereich der zeitgenössischen Kunst hilft TGB Sammlern dabei, erstklassige Kunstsammlungen zusammenzustellen. Mit ihrem Engagement für Spitzenleistungen bietet TGB Kunstsammlern einzigartige Einblicke und Unterstützung, um aussergewöhnliche und bemerkenswerte Sammlungen aufzubauen.

- Auf der Plattform seit: 2024
- Anzahl der veröffentlichten Anlagen: 10+
- Anzahl der Exits: 0
- Durchschnittliche Rendite: N/A
- Durchschnittliche Haltedauer: N/A



Zurani

Zurani hilft Family Offices, Vermögensverwaltern und superreichen Leuten dabei, sich auf dem globalen Kunstmarkt zurechtzufinden und zu investieren. Das Unternehmen bietet massgeschneiderte Services wie Marktanalysen, Akquisitionen, Beratung, Portfolio- und Risikomanagement sowie Nachlassplanung. Zurani legt den Fokus auf die Schulung seiner Partner und die Bereitstellung von massgeschneiderten Lösungen, die auf ihre individuellen Anlageziele abgestimmt sind.

- Auf der Plattform seit: 2024
- Anzahl der veröffentlichten Anlagen: 5+
- Anzahl der Exits: 0
- Durchschnittliche Rendite: N/A
- Durchschnittliche Haltedauer: N/A

Warum Splint Invest?



Ausgewählte Anlagechancen

Splint Invest wählt nur Kunstwerke aus, die einen gründlichen Due-Diligence-Prozess durchlaufen haben, wobei der Schwerpunkt auf Marktliquidität, Provenienz, Kaufpreis, historischer Performance und künstlerischer Relevanz liegt.



Vielfältig, aber nicht kompliziert

Mit Splint in Kunst investieren, bedeutet sofortiger Zugang zu einer Anlageklasse mit historisch geringer Korrelation und bewährten Renditen – ideal für die Diversifizierung deines Portfolios.



Sichere Lagerung & Versicherung

Alle Kunstwerke werden in klimatisierten, versicherten Einrichtungen oder Freihäfen gelagert, um die Sicherheit der Anlagen und ihre langfristige Erhaltung zu gewährleisten.



Expert validation

Wir arbeiten mit vertrauenswürdigen Kunstberatern, Marktanalysten und Galerien zusammen, um Künstler mit Wachstumspotenzial zu finden und die Echtheit der Kunstwerke sowie die Genauigkeit ihrer Bewertung sicherzustellen.



Reife der Exits

Splint Invest hat schon mehrere Kunstinvestments mit Gewinnen über dem ArtPrice100-Index-Benchmark verkauft, was zeigt, wie gut unser Auswahlprozess funktioniert.



Entscheidungen auf Basis von Daten

Unsere Investitionsentscheidungen basieren auf detaillierten Marktdaten, Trendanalysen und Preisdatenbanken, sodass jedes Kunstwerk auf der Grundlage objektiver Erkenntnisse und nicht aufgrund von Spekulationen ausgewählt wird.

Kontaktiere uns

„Kunst bietet Investitionsmöglichkeiten für eine Vielzahl von Anlegerprofilen – ob man sich nun vom Potenzial renditestarker zeitgenössischer Werke angesehener, gut unterstützter Künstler inspirieren lässt, zu denen man eine echte Verbindung hat, oder die Stabilität und den langfristigen Wert preisgünstiger Meisterwerke der modernen oder Blue-Chip-Kategorie bevorzugt. Das Schöne an Kunst ist, dass sie sowohl zu deinem Portfolio als auch zu deiner Leidenschaft passt.“
– Mario von Bergen, Head of Investments & Co-Founder

Gemeinsam mit unseren Kunstexperten freuen wir uns darauf, Sie bei der Zusammenstellung eines aussagekräftigen und widerstandsfähigen Kunstportfolios zu unterstützen.



Mario von Bergen

MARIO VON BERGEN

Head of Investments & Co-Founder



+41 79 773 31 72



www.splintinvest.com



Splint Invest

Haftungsausschluss: Die prognostizierten Schätzungen basieren auf Leistungsdaten aus der Vergangenheit. Bitte beachten Sie, dass die Leistung in der Vergangenheit möglicherweise nicht auf zukünftige Ergebnisse schliessen lässt. Verschiedene Anlageformen sind mit unterschiedlichen Risiken verbunden, und es kann nicht garantiert werden, dass die zukünftige Leistung einer bestimmten Anlage oder eines bestimmten Produkts, auf die in diesem Factsheet direkt oder indirekt Bezug genommen wird, gewinnbringend sein wird, dem entsprechenden angegebenen Leistungsniveau entspricht oder für Ihr Portfolio geeignet ist. Aufgrund verschiedener Faktoren, einschliesslich sich ändernder Marktbedingungen, spiegelt der Inhalt möglicherweise nicht mehr die aktuellen Meinungen oder Positionen wider.